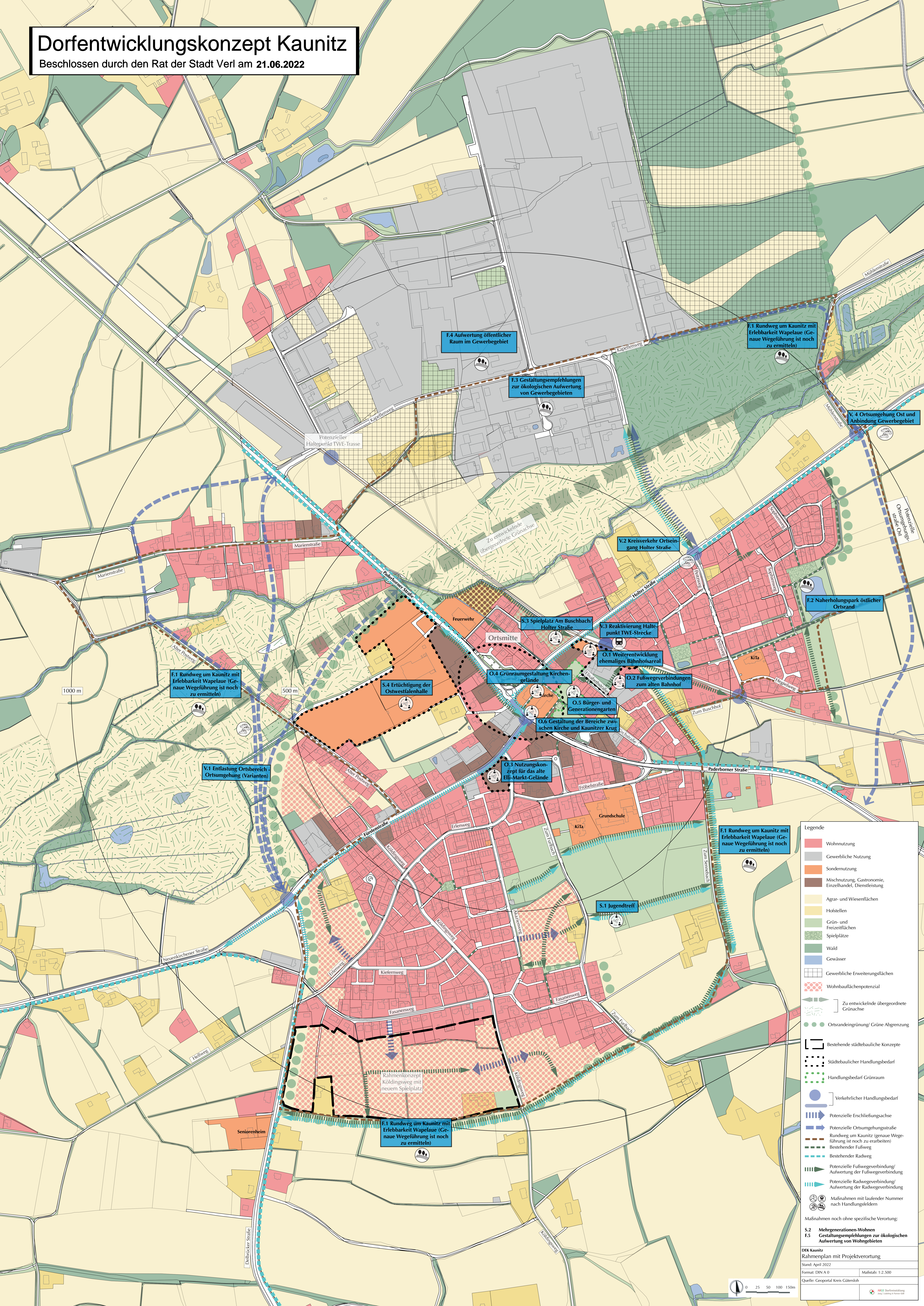


Dorfentwicklungskonzept Kaunitz

Beschlossen durch den Rat der Stadt Verl am 21.06.2022



F.4 Aufwertung öffentlicher Raum im Gewerbegebiet

F.3 Gestaltungsempfehlungen zur ökologischen Aufwertung von Gewerbegebieten

F.1 Rundweg um Kaunitz mit Erlebbarkeit Wapelaue (Genauere Wegeführung ist noch zu ermitteln)

V.4 Ortsumgebung Ost und Anbindung Gewerbegebiet

V.2 Kreisverkehr Ortsring-Holter Straße

F.2 Naherholungspark östlicher Ortsrand

F.1 Rundweg um Kaunitz mit Erlebbarkeit Wapelaue (Genauere Wegeführung ist noch zu ermitteln)

S.4 Ertüchtigung der Ostwestfalenhalle

O.4 Grünraumgestaltung Kirchengelände

O.1 Weiterentwicklung ehemaliges Bahnhofareal

O.2 Fußwegeverbindungen zum alten Bahnhof

O.5 Bürger- und Generationengarten

O.6 Gestaltung der Bereiche zwischen Kirche und Kaunitzer Krug

V.1 Entlastung Ortsbereich - Ortsumgebung (Varianten)

O.3 Nutzungskonzept für das alte Elli-Markt-Gelände

S.1 Jugendtreff

F.1 Rundweg um Kaunitz mit Erlebbarkeit Wapelaue (Genauere Wegeführung ist noch zu ermitteln)

F.1 Rundweg um Kaunitz mit Erlebbarkeit Wapelaue (Genauere Wegeführung ist noch zu ermitteln)

Rahmenkonzept Koldingsweg mit neuem Spielplatz

Legende

- Wohnnutzung
- Gewerbliche Nutzung
- Sondernutzung
- Mischung, Gastronomie, Einzelhandel, Dienstleistung
- Agrar- und Wiesenflächen
- Hotellen
- Grün- und Freizeitanlagen
- Spielplätze
- Wald
- Gewässer
- Gewerbliche Erweiterungsflächen
- Wohnflächenpotential
- Zu entwickelnde übergeordnete Grünachse
- Ortsrandeigrünung/ Grüne Abgrenzung
- Bestehende städtebauliche Konzepte
- Städtebaulicher Handlungsbedarf
- Handlungsbedarf Grünraum
- Verkehrlicher Handlungsbedarf
- Potenzielle Erschließungssache
- Potenzielle Ortsumgehungsstraße
- Rundweg um Kaunitz (genaue Wegeführung ist noch zu erarbeiten)
- Bestehender Fußweg
- Bestehender Radweg
- Potenzielle Fußwegeverbindung/ Aufwertung der Fußwegeverbindung
- Potenzielle Radwegeverbindung/ Aufwertung der Radwegeverbindung
- Maßnahmen mit laufender Nummer nach Handlungsfeldern

Maßnahmen noch ohne spezifische Verortung:

- S.2** Mehrgenerationen-Wohnen
- F.5** Gestaltungsempfehlungen zur ökologischen Aufwertung von Wohngebieten

DKK Kaunitz
Rahmenplan mit Projektverortung
Stand: April 2022
Format: DIN A 0
Maßstab: 1:2.500
Quelle: Geoportal Kreis Gütersloh