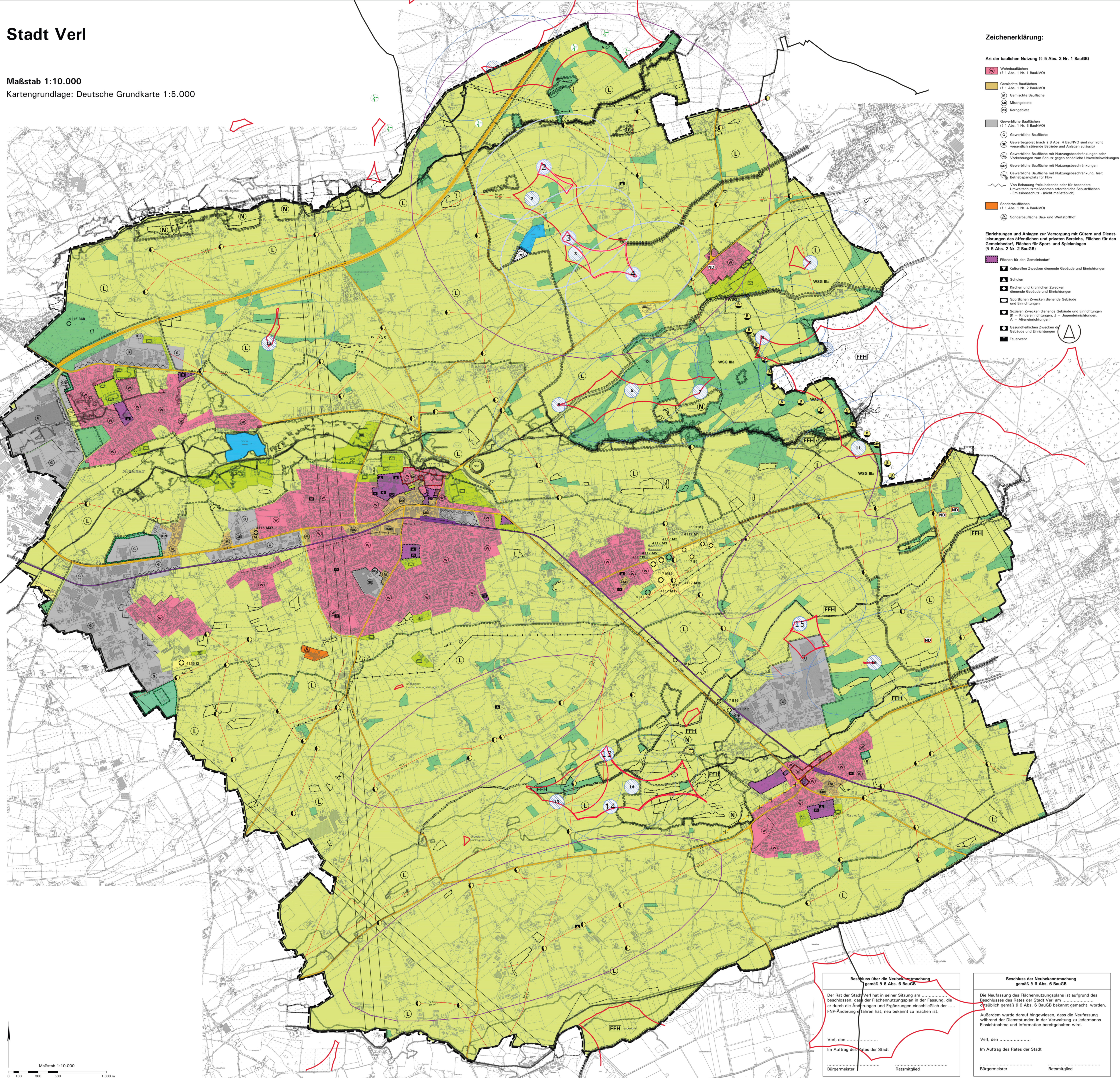


# Stadt Verl

Maßstab 1:10.000  
Kartengrundlage: Deutsche Grundkarte 1:5.000



## Zeichenerklärung:

- Art der baulichen Nutzung (§ 5 Abs. 2 Nr. 1 BauGB)**
- W Wohnbauflächen (§ 1 Abs. 1 Nr. 1 BauNVO)
  - G Gemischte Bauflächen (§ 1 Abs. 1 Nr. 2 BauNVO)
  - M Gemischte Baufläche
  - Mi Mischgebiete
  - KK Kerngebiete
  - G Gewerbliche Bauflächen (§ 1 Abs. 1 Nr. 3 BauNVO)
  - G Gewerbliche Baufläche
  - G Gewerbegebiet (nach § 9 Abs. 4 BauNVO sind nur nicht wesentlich störende Betriebe und Anlagen zulässig)
  - G Gewerbliche Baufläche mit Nutzungsbeschränkungen oder Vorkehrungen zum Schutz gegen schädliche Umwelteinwirkungen
  - G Gewerbliche Baufläche mit Nutzungsbeschränkungen
  - G Gewerbliche Baufläche mit Nutzungsbeschränkung, hier: Betriebsparkplatz für Pkw
  - V Von Bebauung freizuhaltende oder für besondere Umweltschutzmaßnahmen erforderliche Schutzflächen - Emissionsschutz - (nicht maßstäblich)
  - S Sonderbauflächen (§ 1 Abs. 1 Nr. 4 BauNVO)
  - S Sonderbaufläche Bau- und Werstoff

- Einrichtungen und Anlagen zur Versorgung mit Gütern und Dienstleistungen des öffentlichen und privaten Bereichs, Flächen für den Gemeinbedarf, Flächen für Sport- und Spielanlagen (§ 5 Abs. 2 Nr. 2 BauGB)**
- F Flächen für den Gemeinbedarf
  - K Kulturellen Zwecken dienende Gebäude und Einrichtungen
  - S Schulen
  - K Kirchen und kirchlichen Zwecken dienende Gebäude und Einrichtungen
  - S Sportlichen Zwecken dienende Gebäude und Einrichtungen
  - S Sozialen Zwecken dienende Gebäude und Einrichtungen (K = Kindereinrichtungen, J = Jugendeinrichtungen, A = Altersheimen)
  - G Gesundheitlichen Zwecken dienende Gebäude und Einrichtungen
  - F Feuerwehr

- Flächen für den überörtlichen Verkehr und für die örtlichen Hauptverkehrswege (§ 5 Abs. 2 Nr. 3 BauGB)**
- H Hauptverkehrsstraße
  - H Hauptverkehrsstraße (geplant)
  - O Osttangente (geplant)
  - B Bahnanlagen

- Flächen für Versorgungsanlagen, für die Abfallentsorgung und Abwasserbeseitigung, für Abtragungen sowie Hauptversorgungs- und Hauptabwasserleitungen (§ 5 Abs. 2 Nr. 4 BauGB)**
- F Flächen für Ver- und Entsorgung
  - T Trafostation 10 kV
  - U Umspannwerk 110 / 30 kV
  - G Gas
  - A Abwasser / Klärbew
  - R Regenrückhaltebecken
  - W Wasser
  - B Brunnen
  - A Abtragung
  - O Oberirdische Versorgungsleitung (nachrichtlich gemäß RWE Net AG)
  - U Unterirdische Versorgungsleitung (nachrichtlich gemäß RWE Net AG)
  - 10 / 30 kV Freileitung (nachrichtlich gemäß RWE Net AG)

- Grünflächen (§ 5 Abs. 2 Nr. 5 BauGB)**
- P Parkanlage
  - D Dauerkleingärten
  - B Badepark / Freibad
  - S Sportplatz / Sportanlage (T = Tennisplatz)
  - F Friedhof
  - R Reitsportanlage / -halle
  - G Gemeinschaftszuchtanlage - Kleintierhaltung

- Flächen für Nutzungsbeschränkungen oder für Vorkehrungen zum Schutz gegen schädliche Umwelteinwirkungen im Sinne des Bundes-Immissionsschutzgesetzes (§ 5 Abs. 2 Nr. 6 BauGB)**
- V Vorkehrungen zum Schutz gegen schädliche Umwelteinwirkungen (Lärmschutz)

- Wasserflächen, Hüfen und für die Wasserwirtschaft vorgesehene Flächen sowie die Flächen, die im Interesse des Hochwasserrechtes und der Regelung des Wasserabflusses freizuhalten sind (§ 5 Abs. 2 Nr. 7 BauGB)**
- W Wasserflächen
  - B Flächen für die Wasserwirtschaft, hier: Regenrückhaltung (§ 5 Abs. 2 Nr. 7 BauGB)

- Flächen für Aufschüttungen, Abgrabungen oder für die Gewinnung von Steinen, Erden und anderen Bodenschätzen (§ 5 Abs. 2 Nr. 8 BauGB)**
- A Flächen für Abgrabungen

- Flächen für die Landwirtschaft und Wald (§ 5 Abs. 2 Nr. 9 BauGB)**
- L Flächen für die Landwirtschaft
  - W Wald

- Flächen für Maßnahmen zum Schutz, zur Pflege und zur Entwicklung von Boden, Natur und Landschaft (§ 5 Abs. 2 Nr. 10 BauGB)**
- U Umgrenzung von Flächen für Maßnahmen zum Schutz, zur Pflege und zur Entwicklung von Boden, Natur und Landschaft

- Regelungen für die Stadterhaltung und für den Denkmalschutz (§ 5 Abs. 4 BauGB)**
- D Umgrenzung denkmalgeschützter Anlagen

- Sonstige Darstellungen**
- Grenze des Flächennutzungsplans
  - Siedlungsschwerpunkt

- Kenzeichnungen und nachrichtliche Übernahmen**
- FFH FFH-Gebiet
  - N Naturschutzgebiet
  - L Landschaftsschutzgebiet
  - G Gesetzlich geschützte Biotope (§ 30 BNatSchG)
  - B Geschützter Landschaftsbestandteil
  - ND Naturdenkmal
  - R Richtfunktrassen (nachrichtlich gemäß Deutsche Telekom AG)
  - Ü Überschwemmungsgebiet
  - W Wasserschutzgebiet (Zone I und II)

**Beschluss über die Neubekanntmachung gemäß § 6 Abs. 6 BauGB**

Der Rat der Stadt Verl hat in seiner Sitzung am ..... beschlossen, dass der Flächennutzungsplan in der Fassung, die er durch die Änderungen und Ergänzungen einschließlich der ..... FNP-Änderung erfahren hat, neu bekannt zu machen ist.

Verl, den .....

Im Auftrag des Rates der Stadt

Bürgermeister .....

Ratsmitglied .....

**Beschluss der Neubekanntmachung gemäß § 6 Abs. 6 BauGB**

Die Neufassung des Flächennutzungsplans ist aufgrund des Beschlusses des Rates der Stadt Verl am ..... öffentlich gemäß § 6 Abs. 6 BauGB bekannt gemacht worden.

Außerdem wurde darauf hingewiesen, dass die Neufassung während der Dienststunden in der Verwaltung zu jedermanns Einsichtnahme und Information bereitgehalten wird.

Verl, den .....

Im Auftrag des Rates der Stadt

Bürgermeister .....

Ratsmitglied .....

**Flächennutzungsplan der Stadt Verl**

hier: Neufassung gemäß § 6 Abs. 6 BauGB (einschl. FNP-Änderungen Nr. 1 bis 28, 30, 31, 33 bis 36, 39 bis 41 und 43)

Die vorliegende Neuzeichnung des Flächennutzungsplans basiert auf dem am ..... öffentlich bekannt gemachten Flächennutzungsplan.

Kartengrundlage: DOK 1:5.000 Maßstab: 1:10.000

Planbearbeitung / Neuzeichnung:  
Büro für Stadtplanung und Kommunalberatung  
Tischmann Schroten  
Berliner Straße 26, 33778 Riecke-Waldenrath  
Tel. 05242 / 9509-0, Fax. 05242 / 9509-29

August 2016  
Baurt.: Bz  
Grt.: Bz