

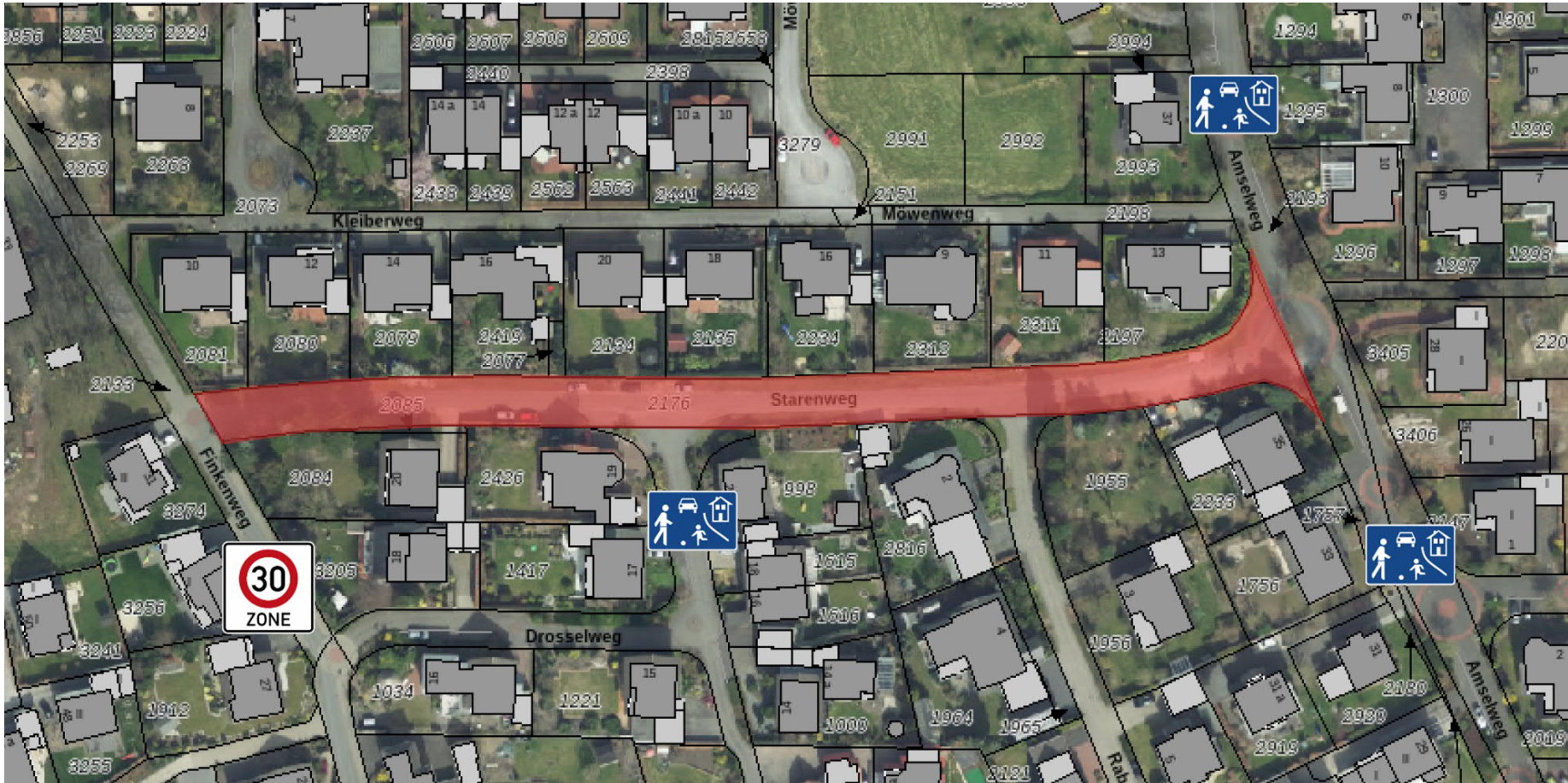


Stadt **Verl**

RÖVER
■ BERATENDE INGENIEURE VBI

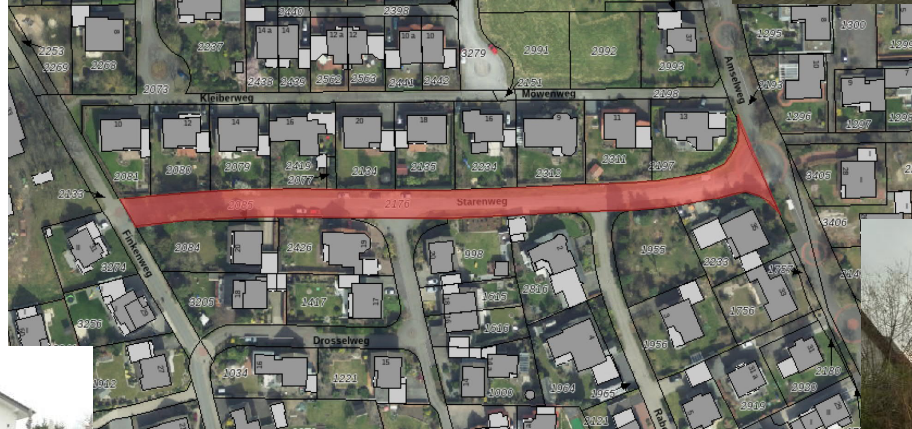
STRAßENENDAUSBAU STARENWEG

BÜRGERINFORMATION
29.09.2021

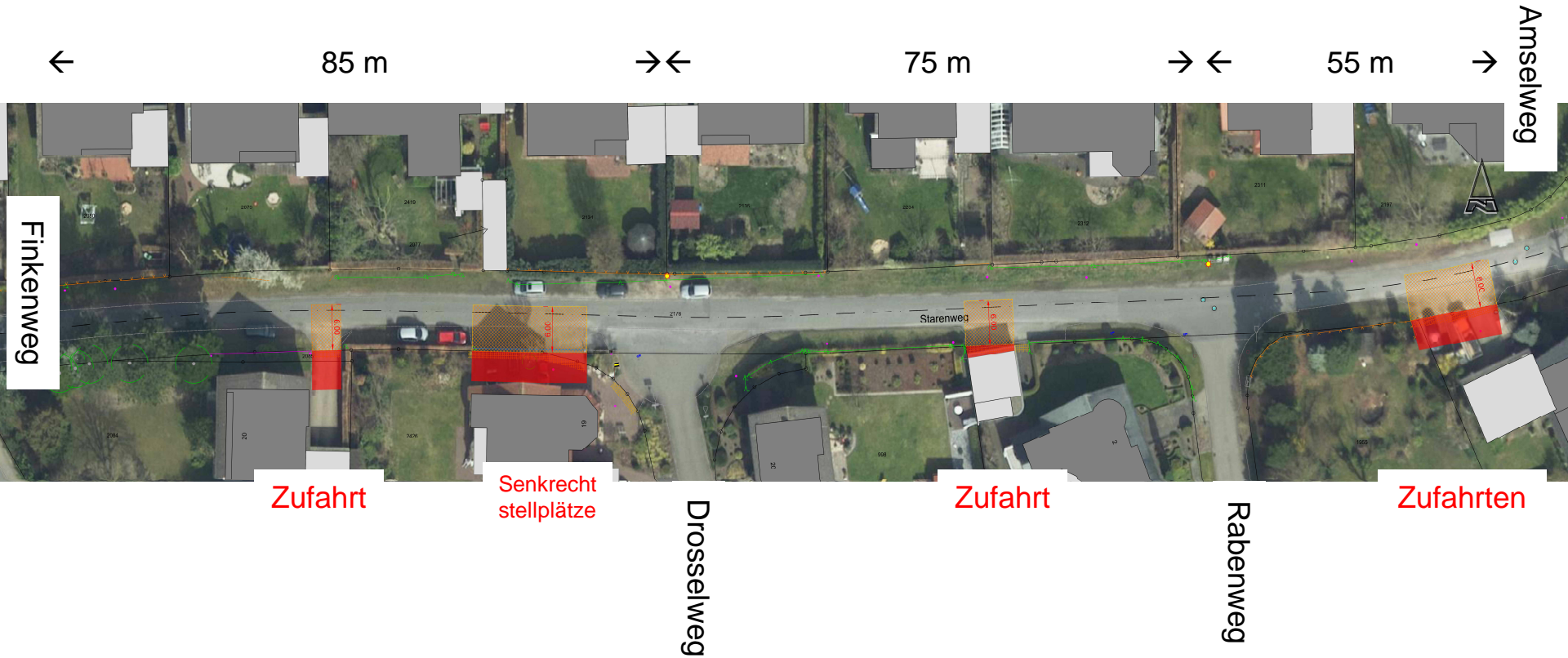


Katasterfläche 2.571 m²

ÜBERSICHT



BESTAND



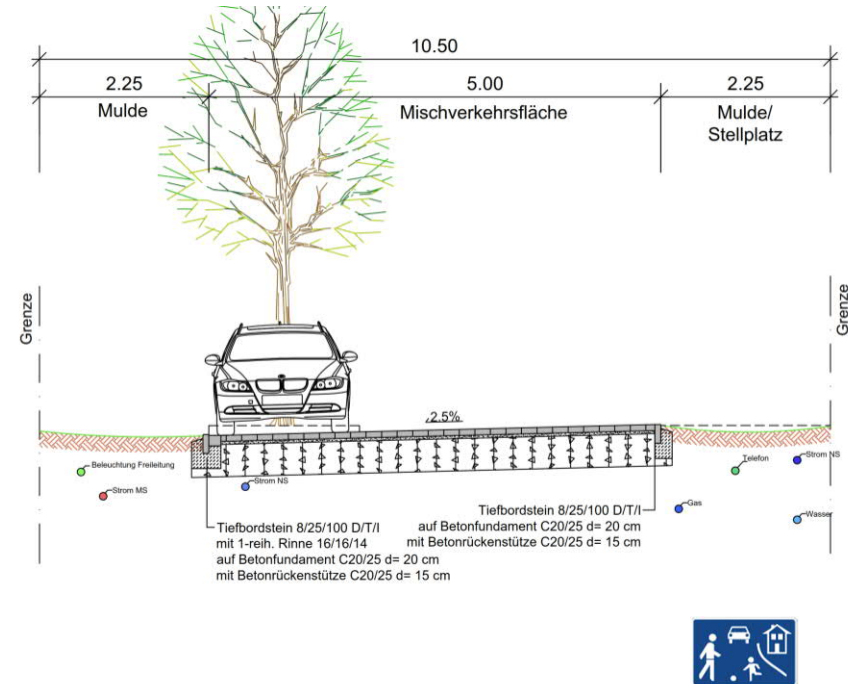
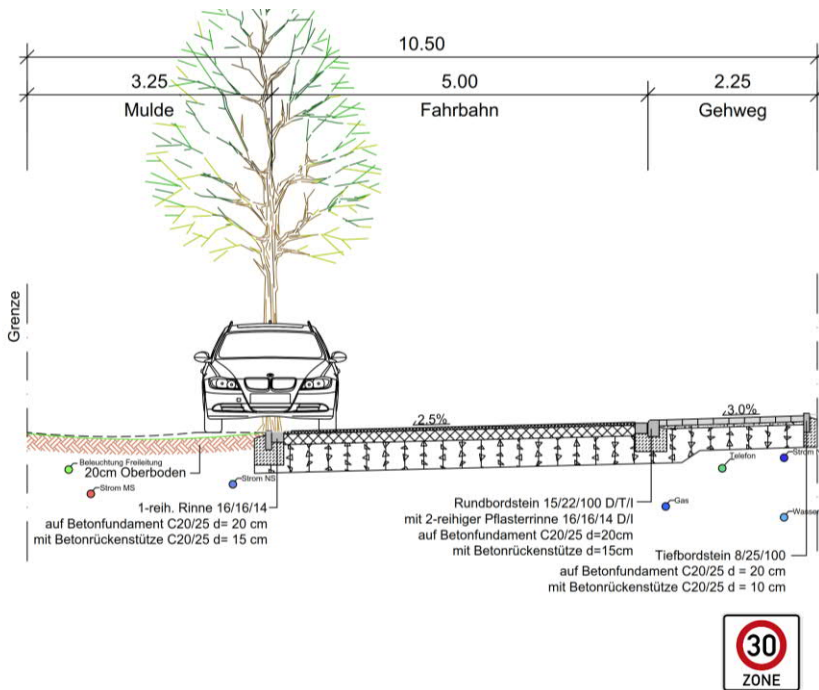
ÜBERSICHT

Bisher vorgestellte Varianten:

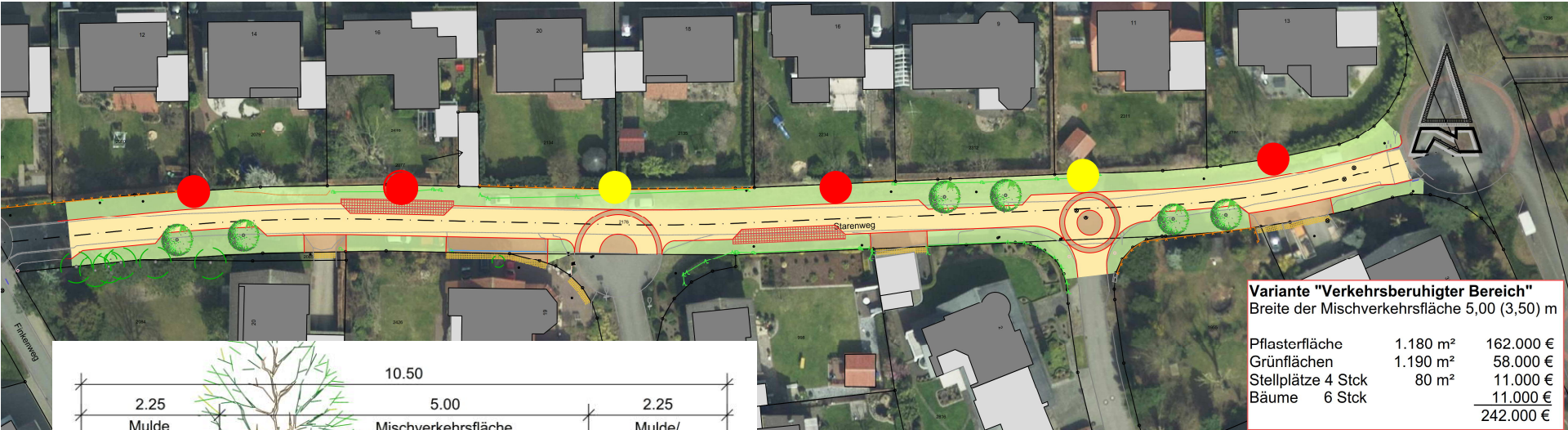
- V1 Ausbau im Separationsprinzip (Tempo 30)
- V2 Ausbau als Mischverkehrsfläche in 3 Teilvarianten mit unterschiedlichen Versätzen
- V3 Abschnittsweiser Ausbau Tempo 30 / Mischverkehrsfläche

Weitere Varianten (nach Bürgerbeteiligung bzw. auf Grundlage vorliegender Anträge)

- V4 Ausbau als Mischverkehrsfläche (optimiert)
- V5 Grünzug mit Geh- / Radwegverbindung

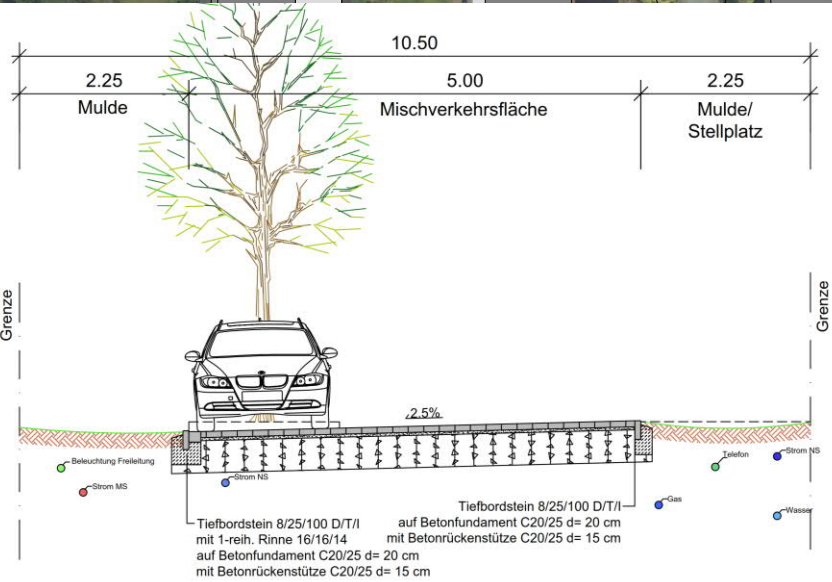


VARIANTEN



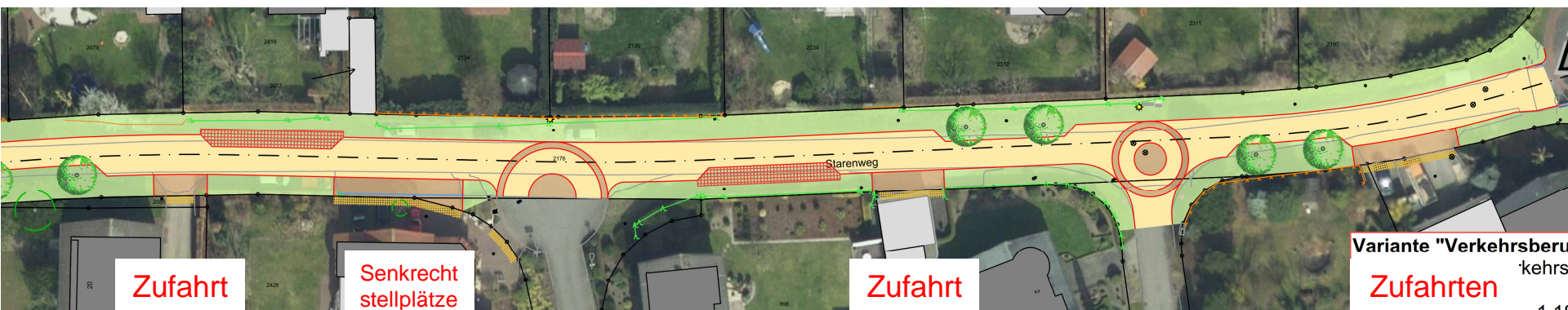
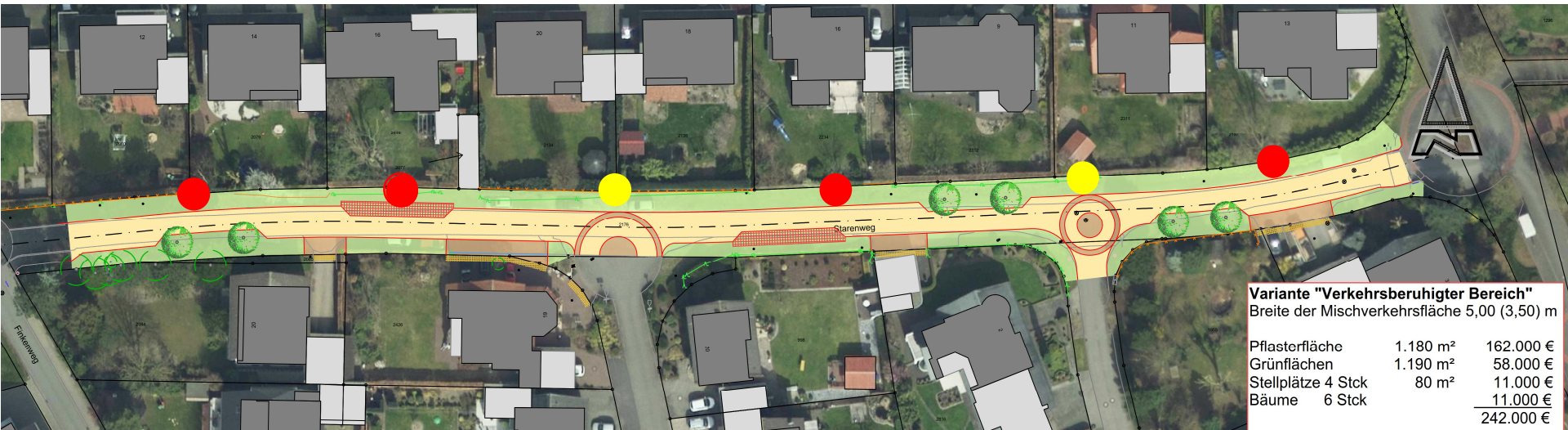
Variante "Verkehrsberuhigter Bereich"
 Breite der Mischverkehrsfläche 5,00 (3,50) m

Pflasterfläche	1.180 m ²	162.000 €
Grünflächen	1.190 m ²	58.000 €
Stellplätze 4 Stck	80 m ²	11.000 €
Bäume 6 Stck		11.000 €
		<u>242.000 €</u>



VARIANTE MISCHVERKEHRSFLÄCHE

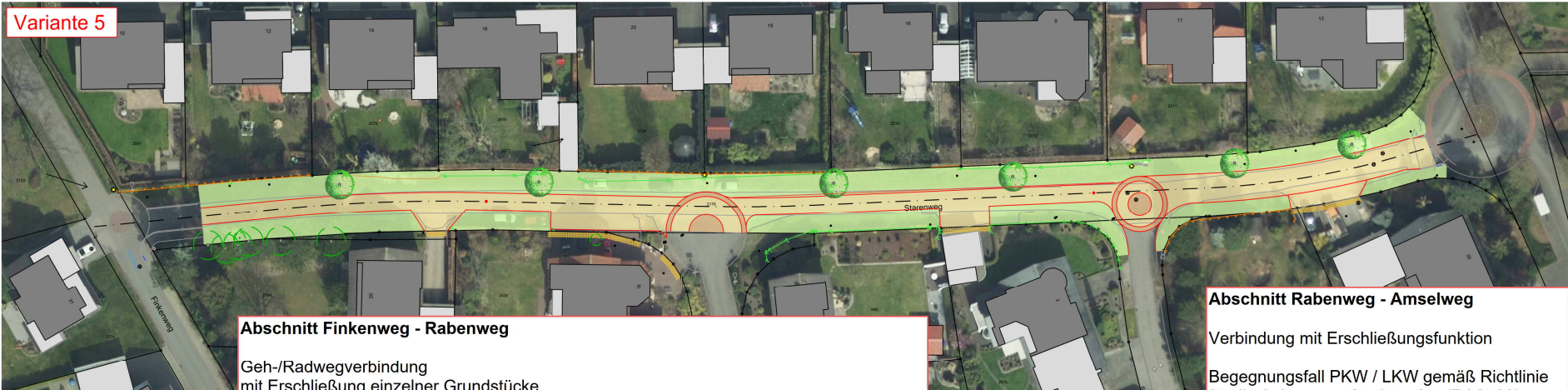




VARIANTE MISCHVERKEHRSFLÄCHE



Variante 5



Abschnitt Finkenweg - Rabenweg

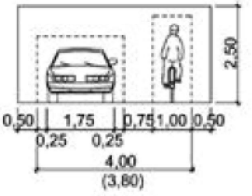
Geh-/Radwegverbindung
mit Erschließung einzelner Grundstücke

Gemäß Richtlinie für die Anlage von Stadtstraßen(RAS 06):
Mindestmaß Geh-/Radweg 2,50 m
Mindestmaß Wohnweg 4,50 m

Da nicht mit Begegnungsfällen PKW / PKW zu rechnen ist und nur mit gelegentlichen PKW-Fahrten wurde eine Breite von 3,00 m gewählt, die problemlos von PKW befahren werden sollte. Durch die angrenzenden Grünflächen besteht nicht die Erfordernis zum Freihalten weiterer lichter Räume innerhalb der befestigten Flächen.

Ausnahmen bilden die Bereiche bestehender Grundstückszufahrten bzw. der Senkrechtstellplätze Drosselweg 19. Hier wurde der erforderliche Rückstoßraum zum Rangieren berücksichtigt.

Anmerkung:
Sollte der Begegnungsfall eines PKW und eines Radfahrers abgebildet werden, so erhöht sich die Breite der Wegefläche auf min. 3,80 m!

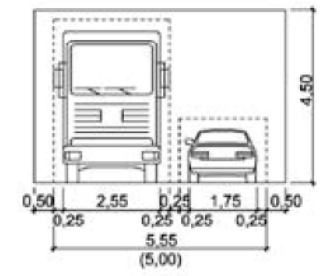


Abschnitt Rabenweg - Amselweg

Verbindung mit Erschließungsfunktion

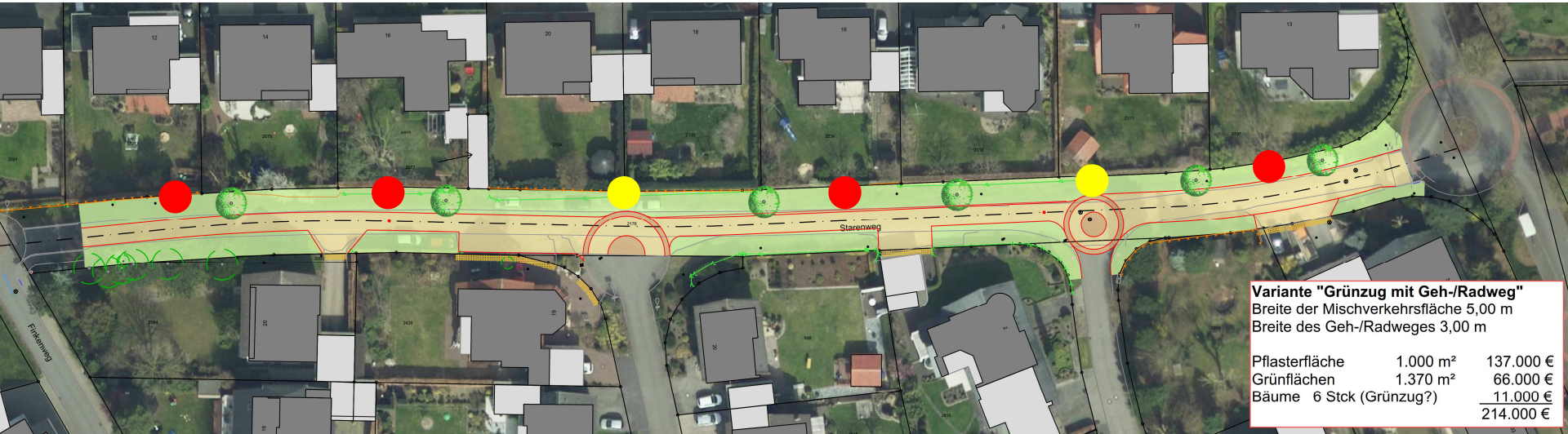
Begegnungsfall PKW / LKW gemäß Richtlinie für die Anlage von Stadtstraßen(RAS 06)

Breite der Verkehrsfläche = 5,00 m (Bild 17)

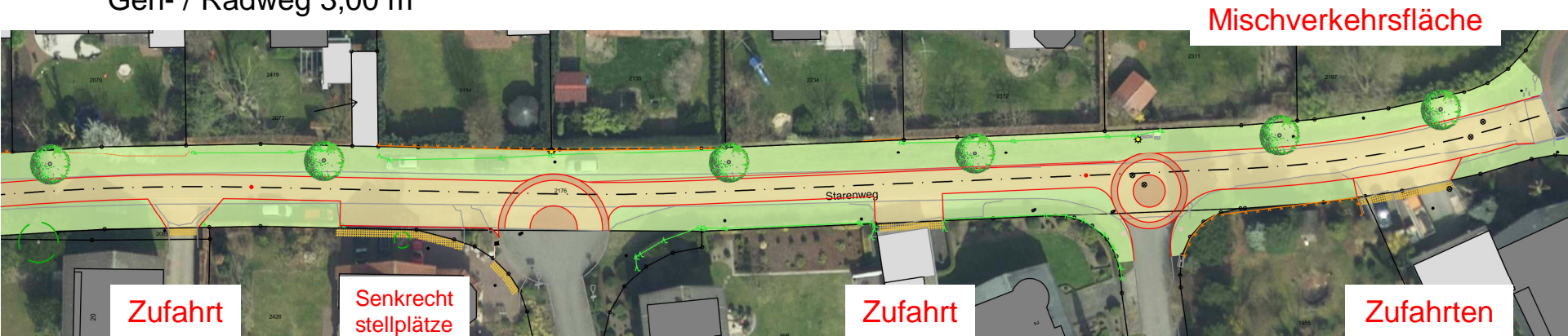


Stadt Verl
Straßenendausbau Starenweg
16.06.2021

VARIANTE GRÜNZUG



Mischverkehrsflächen 5,00 m
Geh- / Radweg 3,00 m



VARIANTE "GRÜNZUG"

← 85 m →← 75 m →← 55 m →



Variante 4

Variante "Verkehrsberuhigter Bereich"
Breite der Mischverkehrsfläche 5,00 (3,50) m

Pflasterfläche	1.180 m ²	162.000 €
Grünflächen	1.190 m ²	58.000 €
Stellplätze 4 Stck	80 m ²	11.000 €
Bäume 6 Stck		11.000 €
		242.000 €

Variante 5

Variante "Grünzug mit Geh-/Radweg"
Breite der Mischverkehrsfläche 5,00 m
Breite des Geh-/Radweges 3,00 m

Pflasterfläche	1.000 m ²	137.000 €
Grünflächen	1.370 m ²	66.000 €
Bäume 6 Stck (Grünzug?)		11.000 €
		214.000 €

GEGENÜBERSTELLUNG DER VARIANTEN



Thüringische Säulenmehlbeere

Sorbus x thuringiaca 'Fastigiata', Thüringische Säulen - Mehlbeere	5-7	4-5	mittel	1	geeignet	schmale, kegelförmige und kompakte Krone; stadtklimafest, frosthart, trockenheitsverträglich, langsam wachsend, Lichtraumprofil beachten
---	-----	-----	--------	---	----------	--

Bodenart	Lehmboden, Sandboden, kalkreiche Boden
Blatt	grün
Bodenfeuchtigkeit	verträgt trocknen Boden
Bepflasterung	verträgt bepflasterte Standorte
Winterhärte	5b (-26,0 bis -23,4 °C)
Windbeständig	mäßig
Andere Widerstände	Widerstandsfähigkeit gegen Frost (WH 1 bis 6)
Faunabaum	Widerstandsfähigkeit gegen Frost (WH 1 bis 6), Nährbaum für Vögel
Verwendung	alleen und breite straßen, schmale straßen, parks, plätze, kübel, friedhöfe, dachgärten, große gärten

BEPFLANZUNG

**VIELEN DANK
FÜR IHRE
AUFMERKSAMKEIT**

